



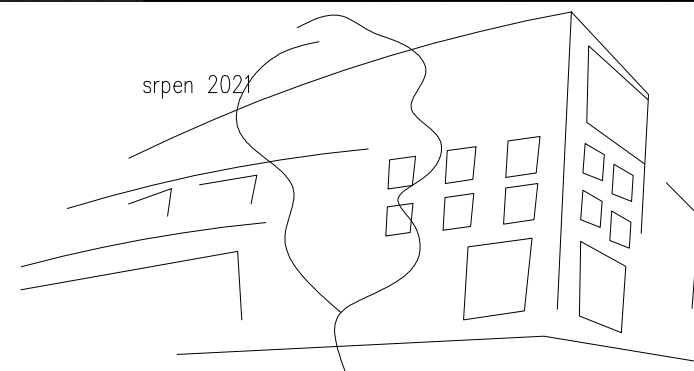
**"hraNA" - polyfunkční objekt v Kuřimi za Albertem**

ARCHITEKTONICKÁ STUDIE: návrh novostavby polyfunkčního objektu  
 k.ú.: Kuřim, por.č.: 381, na ulici Tyršova 17/1, 664 34 Kuřim  
 investor: M&M Home, s.r.o., Tyršova 17/1, 664 34 Kuřim

zpracovali:  
 Ing. arch. Petr Němec  
 spolupráce: Lucie Středanská  
 Ateliér Němec, s.r.o.,  
 +420 608 610 990  
 Otevřená 1058/8, Kuřim 664 34  
 nemec@ateliernemec.cz, www.ateliernemec.cz



zpracovali:  
 Petr Macek  
 -  
 -  
 +420 608 941 948  
 Otevřená 680/7, Kuřim 664 34  
 macek@ateliermacek.cz



srpen 2021





#### A/ identifikační údaje

katastrální určení: k.ú. Kuřim, čísla parcel: 381  
výkonová fáze: STS /studie stavby/  
autoři projektu: Petr Macek, + 420 608 941 948, macek@ateliermacek.cz  
Ing. arch. Petr Němec, +420 608 610 990, nemec@ateliernemec.cz  
spolupráce: Lucie Středanská  
zadavatel: M&M Home, s.r.o.  
Tyršova 17/1, 664 34 Kuřim

#### B/ popis místa stavby

Místem pro zamýšlenou stavbu polyfunkčního objektu je pozemek nacházející se v centru spodní části města Kuřimi. Jde o výrazné nárožní místo, kdy se ulice Tyršova otevírá do náměstí 1. května a kde se odehrává dopravní napojení náměstí a sousedního objektu - prodejny Albert. Místo mělo i historicky prostorovou výraznost, protože se od tohoto místa původně rozevírala kuřimská náves na které byl v místech navazující prodejny Albert dům s číslem popisným 1. Orátorův statek s pozdějším hostincem. Pozemek je nyní v režimu proluky, kdy původní rodinný dům a jeho zahradní přístavky byly odstraněny. Tvar pozemku je štíhle obdélníkový kdy do ulice Tyršové je kratší strana v šířce necelých 14 metrů do hloubky má pak pozemek přibližně 60 metrů. Z jedné z delších stran je sousedem výše zmíněný obchodní dům Albert, z druhé delší strany pak provozovna firmy KME. Kratší severní hranice pozemku je v místech předprostoru domu senioru, respektive parkování před bytovými domy z ulice Zahradní. Pozemek je rovinatý, předběžnou geologickou rekognoskací byl zjištěna poměrně vysoká hladina spodní vody. Místo stavby je nyní napojeno na technické sítě v dimenzi rodinného domu, dopravně je nyní napojen z ulice Tyršové.

#### B/ návrh

Návrh na definovanou plochu umísťuje polyfunkční objekt o pěti nadzemních patrech z nichž dvě jsou plnohodnotná a využívají celou plochu pozemku, zbylá tři patra pak směrem do hloubky pozemku ustupují, nejrazantněji pak patro páté, kdy už se jedná o velké ustoupení do zhruba poloviční velikosti než-li jsou patra pod ním. Z hlediska architektury návrh pracuje s motivem nárožní gradace objektu směrem do hlavní ulice Tyršové, pracuje také s efektem „vykouknutí“ domu za prodejnu Albertu kdy je hlavní průčelí, „hlava“ objektu vystrčena směrem k nájězdu na náměstí a dostává se tak do významné pohledové dominance proto, aby ve východní straně náměstí opticky uzavřela. V této dominantní „hlavě“ domu jsou umístěny v prvních čtyřech patrech komerční prostory. V přízemí malá kavárna nad ní vzorková prodejna a nad nimi pak jsou prostory pro kanceláře nebo pro služby typů lékař, rehabilitace, masáže, apod. V nejhornějším patře směrem do ulice je pak situován prostorný, vyhlídkový byt. Směrem do hloubky pozemku ustupují jednotlivá bytová patra, jsou celkem tři a stojí na dvoupátrové podnoži parkování. Toto parkování je do jisté míry určujícím prvkem pro obsahové a vlastně i objemové řešení domu. Tedy kapacitní možnost zaparkovat, určuje počty bytů a komerčních prostor. Parkování je zde povýšeno nad požadovaný koeficient - je zde použit výpočtový koeficient 1.2. Dopravně je objekt napojen sjezdem v místech odbočení z ulice Tyršové, zde je realizován jak vjezd tak i výjezd z objektu. Pro zásobování kavárny a komerčních prostorů nad ní bude sloužit stávající sjezd z ulice Tyršové, který dříve sloužil pro napojení rodinného domu. Vnitřní parkování je zajištěno ve dvou nadzemních patrech, která jsou propojena auto výtahem.

Tvarovou zvláštností objektu je ztvárnění místa štítu v ulici Tyršové směrem k provozovně KME, kde dochází ke zkosení pěti patrového objemu a místo něj je zde třípatrový klín s naznačením sedlové střechy směrem do ulice. Toto tvarování nastavuje štít - linie předpokládaného zvyšování patrovosti celé ulice.

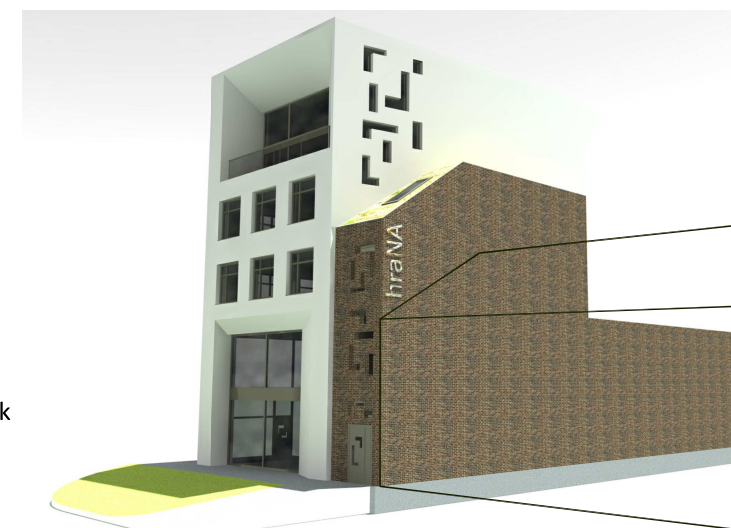
Hlavní hmotový objem je předpokládán v bílé barvě fasády, parkovací podnož a hmotový klín směrem k provozovně KME je předpokládán v tmavém /hnědém/ obkladovém pásku, okna pak v zelenošedém odstínu. Střecha nad posledním patrem je navržena jako vegetační, stejně jako ploché střechy ostatních pater v místě kde neslouží jako pobytové terasy, na nich se předpokládá betonová dlažba na terčích. Zelení v květináčových nádobách budou doplněny volné prostory teras, předpokládá se zde výsadba nižších somových kultivarů.

#### C/ kapacitní údaje

Počet nadzemních pater:	5
Počet podzemních pater:	1
Počet bytových jednotek do 100 m <sup>2</sup> :	13
Počet bytových jednotek nad 100 m <sup>2</sup> :	1
Kavárna /s odbytem do 70 m <sup>2</sup> :	1
Vzorková prodejna do 120 m <sup>2</sup> :	1
Komerční prostor do 80 m <sup>2</sup> :	2
Počty parkovacích míst:	27
Počty parkovacích míst /handicap./:	1
Zastavěná plocha:	825 m <sup>2</sup>
Obestavěný prostor:	14 600 m <sup>3</sup>

V Kuřimi, srpen 2021

Ing. arch. Petr Němec a Petr Macek



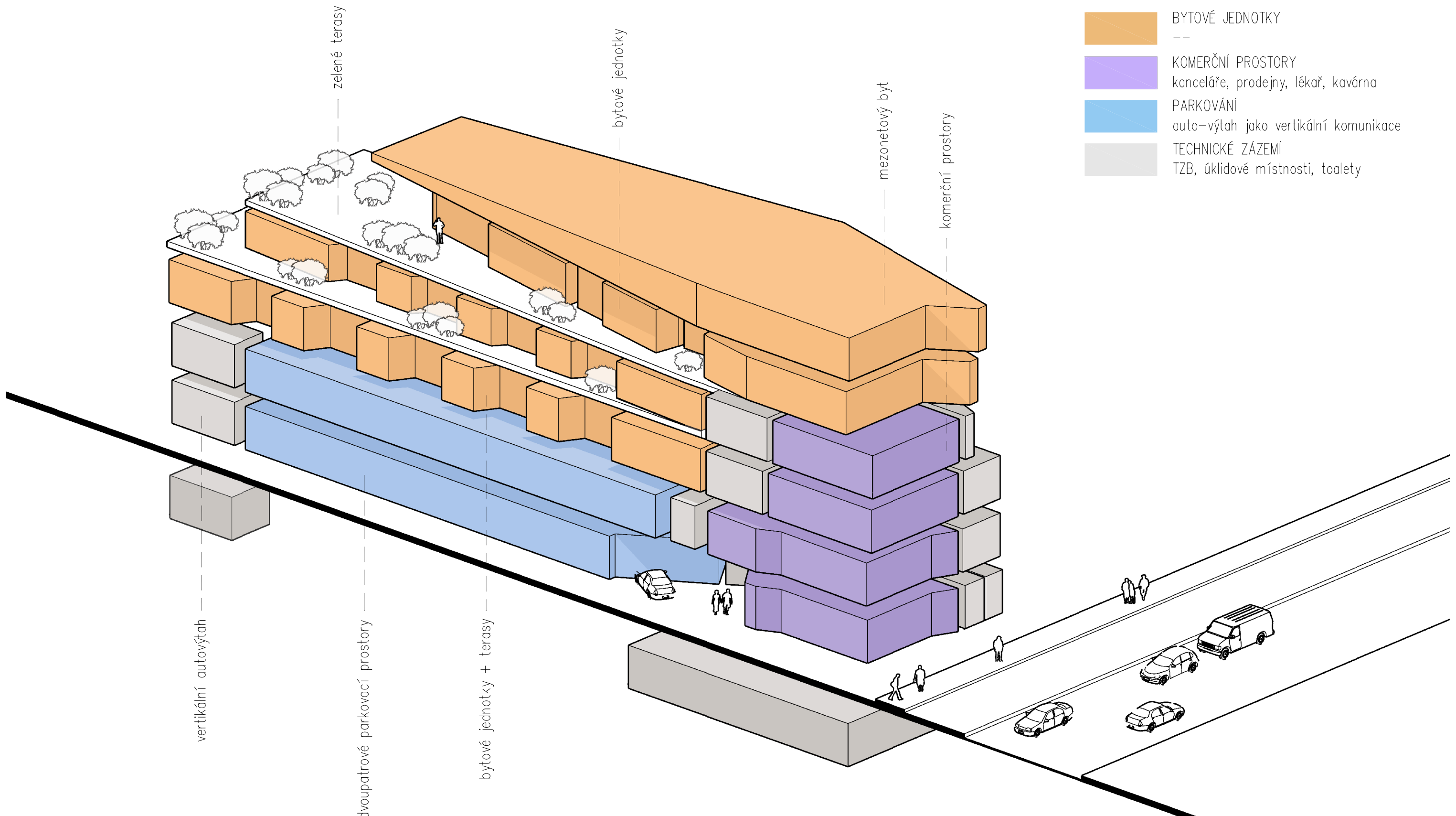
obsah: | textová část  
zdroj: | --

## "hraNA" - polyfunkční objekt v Kuřimi za Albertem

zpracovali:  
Ing. arch. Petr Němec  
spolupráce: Lucie Středanská  
Ateliér Němec, s.r.o.,  
+420 608 610 990  
Otevřená 1058/8, Kuřim 664 34  
nemec@ateliernemec.cz, www.ateliernemec.cz

zpracovali:  
Petr Macek  
-  
-  
+420 608 941 948  
Otevřená 680/7, Kuřim 664 34  
macek@ateliermacek.cz



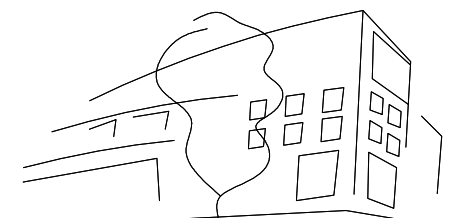


- BYTOVÉ JEDNOTKY  
--
- KOMERČNÍ PROSTORY  
kanceláře, prodejny, lékař, kavárna
- PARKOVÁNÍ  
auto-výtah jako vertikální komunikace
- TECHNICKÉ ZÁZEMÍ  
TZB, úklidové místnosti, toalety

zpracovali:  
Ing. arch. Petr Němec  
spolupráce: Lucie Středanská  
  
Ateliér Němec, s.r.o.,  
+420 608 610 990  
Otevřená 1058/8, Kuřim 664 34  
nemec@ateliernemec.cz, www.ateliernemec.cz

zpracovali:  
Petr Macek  
-  
-  
+420 608 941 948  
Otevřená 680/7, Kuřim 664 34  
macek@ateliermacek.cz

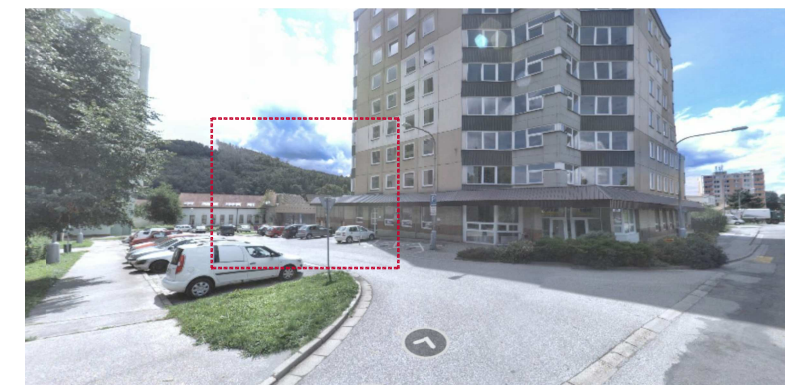
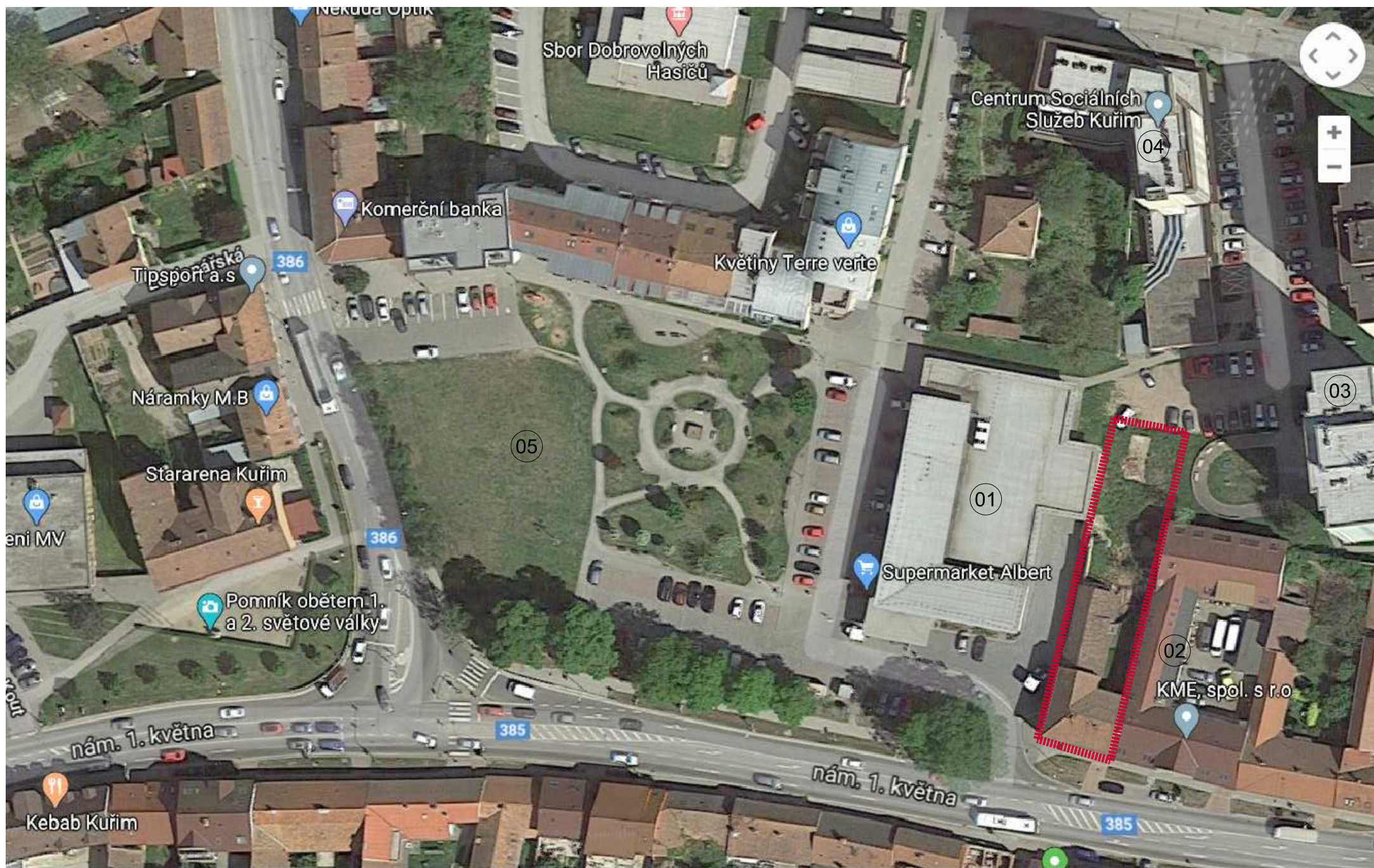
obsah: | axonometrie vnitřních vazeb  
zdroj: | --



## "hraNA" - polyfunkční objekt v Kuřimi za Albertem

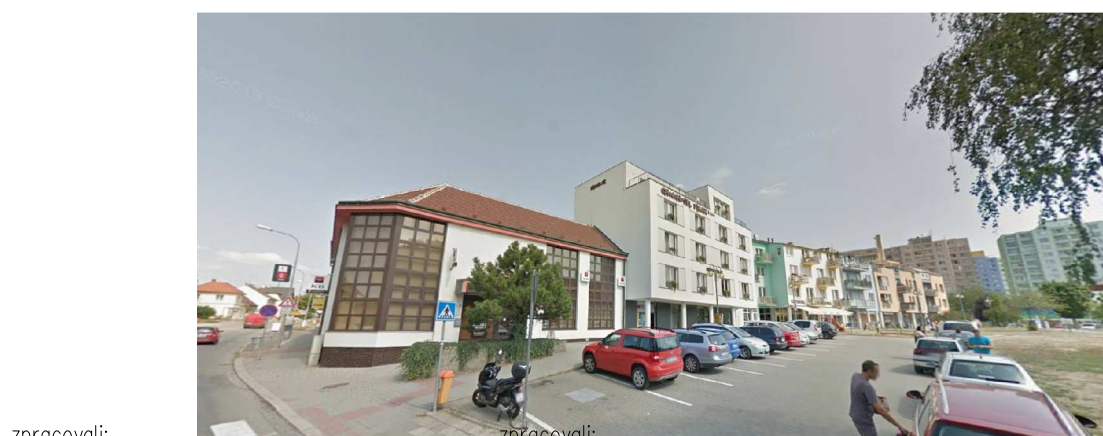
ARCHITEKTONICKÁ STUDIE: návrh novostavby polyfunkčního objektu  
k.ú.: Kuřim, par.č.: 381, na ulici Tyršova 17/1, 664 34 Kuřim  
investor: M&M Home, s.r.o., Tyršova 17/1, 664 34 Kuřim





MÍSTO, KTERÉ JE PŘEDMĚTEM PROJEKTU  
ZÁMĚR VÝSTAVBY POLYFUNKČNÍHO DOMU  
parcela: 381

- 01 obchodní dům ALBERT
- 02 komerční objekt – sídlo firmy KME
- 03 bytové domy – 12 pater
- 04 penzion pro seniory – 12 pater
- 05 nám. 1. května



zpracovali:  
Ing. arch. Petr Němec  
spolupráce: Lucie Středanská

Ateliér Němec, s.r.o.,  
+420 608 610 990  
Otevřená 1058/8, Kuřim 664 34  
nemec@ateliernemec.cz, www.ateliernemec.cz

zpracovali:  
Petr Macek

+420 608 941 948  
Otevřená 680/7, Kuřim 664 34  
macek@ateliermacek.cz

obsah: foto místa  
zdroj: www.cuzk.cz, www.seznam.cz, www.google.cz

## "hraNA" - polyfunkční objekt v Kuřimi za Albertem

ARCHITEKTONICKÁ STUDIE: návrh novostavby polyfunkčního objektu  
k.ú.: Kuřim, par.č.: 381, na ulici Tyršova 17/1, 664 34 Kuřim  
investor: M&M Home, s.r.o., Tyršova 17/1, 664 34 Kuřim

srpen 2021

ateliér Němec





- KATASTRÁLNÍ VYMEZENÍ PARCEL
- STÁVAJÍCÍ NADZEMNÍ OBJEKTY  
bytová a občanská výstavba
- STÁVAJÍCÍ KOMUNIKACE  
včetně parkovacích ploch
- MÍSTO, KTERÉ JE PŘEDMĚTEM PROJEKTU  
ZÁMĚR VÝSTAVBY POLYFUNKČNÍHO DOMU  
parcela: 381
- ① obchodní dům ALBERT
- ② komerční objekt – sídlo firmy KME
- ③ bytové domy – 12 pater
- ④ penzion pro seniory – 12 pater
- ⑤ nám. 1. května
- ▲ VSTUPY
- ▲ VJEZDY
- ZELEŇ
- VEGETAČNÍ STŘECHA NA NOVÉM OBJEKTU
- TERASY

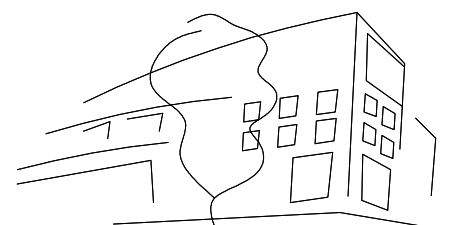
zpracovali:  
Ing. arch. Petr Němec  
spolupráce: Lucie Středanská

Ateliér Němec, s.r.o.,  
+420 608 610 990  
Otevřená 1058/8, Kuřim 664 34  
nemec@ateliernemec.cz, www.ateliernemec.cz

zpracovali:  
Petr Macek

+420 608 941 948  
Otevřená 680/7, Kuřim 664 34  
macek@ateliermacek.cz

obsah: | situace 1: 500  
zdroj: | www.cuzk.cz, www.seznam.cz, www.google.cz



# "hraNA" - polyfunkční objekt v Kuřimi za Albertem

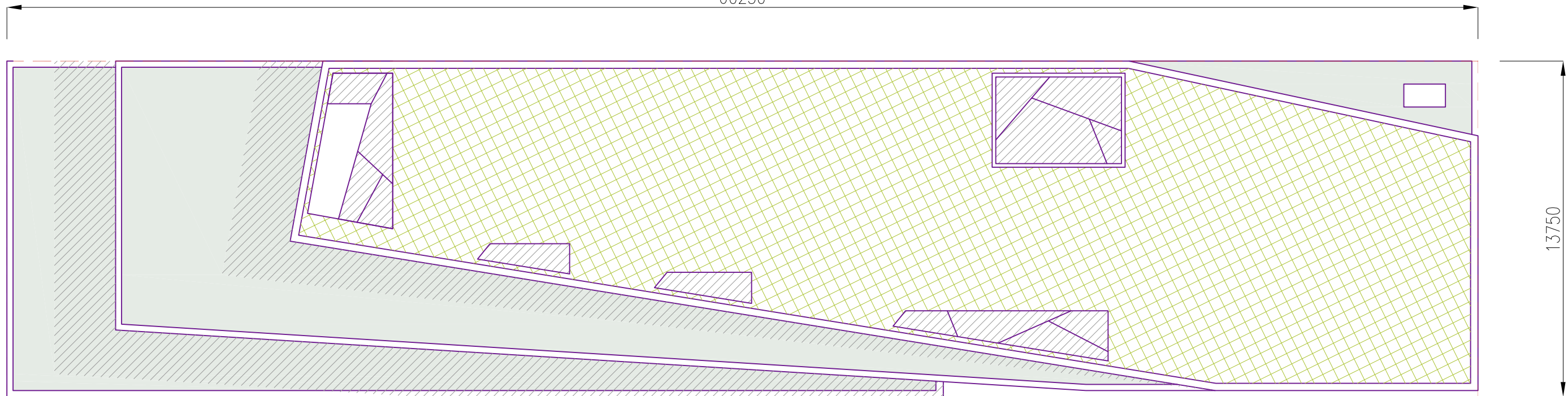
srpen 2021






ARCHITEKTONICKÁ STUDIE: návrh novostavby polyfunkčního objektu  
k.ú.: Kuřim, par.č.: 381, na ulici Tyršova 17/1, 664 34 Kuřim  
investor: M&M Home, s.r.o., Tyršova 17/1, 664 34 Kuřim



# střecha

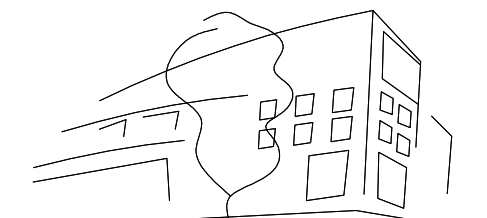
60250



legenda:  BYTOVÉ JEDNOTKY  
 TERASY, BALKÓNY, LODŽIE  
 KOMERČNÍ PROSTOR – KANCELÁŘE, PRODEJNY, LÉKAŘE APOD.  
 KOMERČNÍ PROSTOR – KAVÁRNA  
 TECH. ZÁZEMÍ A VNITŘNÍ OBJEKTOVÉ KOMUNIKACE

obsah: | půdorys, 1: 175  
zdroj: | --

 CHODNÍKY  
 ZELEŇ  
 VSTUPY  
 VJEZDY



zpracovali:  
Ing. arch. Petr Němec  
spolupráce: Lucie Středanská

Ateliér Němec, s.r.o.,  
+420 608 610 990  
Otevřená 1058/8, Kuřim 664 34  
nemec@ateliernemec.cz, www.ateliernemec.cz

zpracovali:  
Petr Macek

-  
-  
+420 608 941 948  
Otevřená 680/7, Kuřim 664 34  
macek@ateliermacek.cz



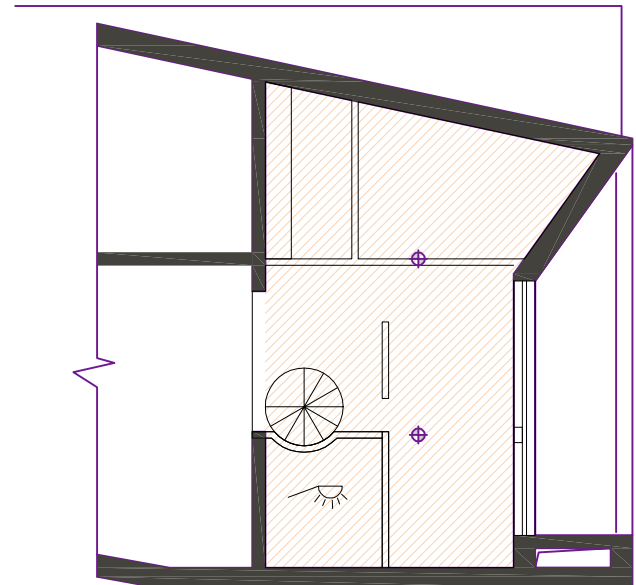
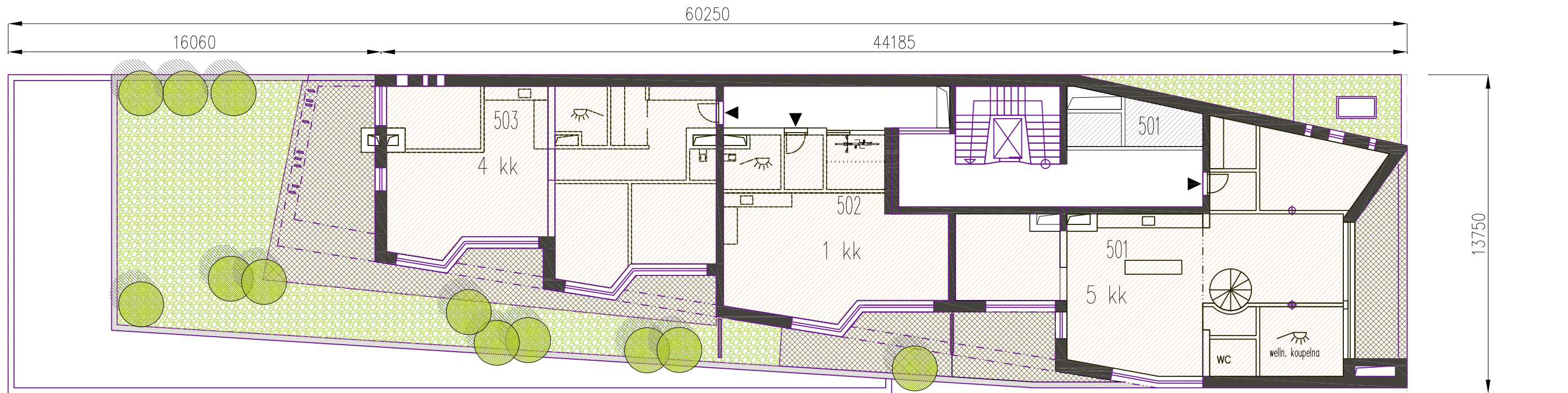
**"hraNA" - polyfunkční objekt v Kuřimi za Albertem**

ateliér Němec

srpen 2021

ARCHITEKTONICKÁ STUDIE: návrh novostavby polyfunkčního objektu  
k.ú.: Kuřim, par.č.: 381, na ulici Tyršova 17/1, 664 34 Kuřim  
investor: M&M Home, s.r.o., Tyršova 17/1, 664 34 Kuřim





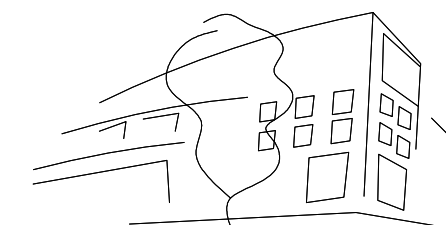
zpracovali:  
Ing. arch. Petr Němec  
spolupráce: Lucie Středanská  
  
Ateliér Němec, s.r.o.,  
+420 608 610 990  
Otevřená 1058/8, Kuřim 664 34  
nemec@ateliernemec.cz, www.ateliernemec.cz

zpracovali:  
Petr Macek  
-  
-  
+420 608 941 948  
Otevřená 680/7, Kuřim 664 34  
macek@ateliermacek.cz

obsah: | půdorys, 1: 175  
zdroj: | --

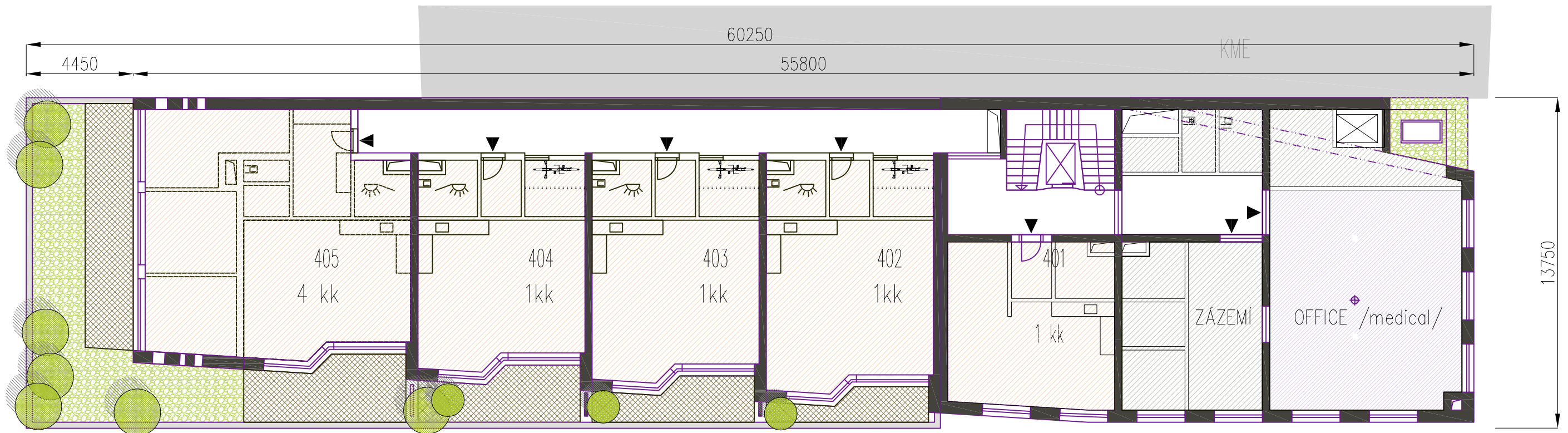


**"hraNA" - polyfunkční objekt v Kuřimi za Albertem**



ateliér Němec





ALBERT

zpracovali:  
Ing. arch. Petr Němec  
spolupráce: Lucie Středanská

Ateliér Němec, s.r.o.,  
+420 608 610 990  
Otevřená 1058/8, Kuřim 664 34  
nemec@ateliernemec.cz, www.ateliernemec.cz

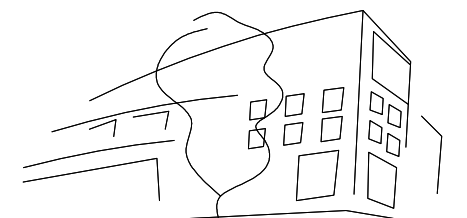
zpracovali:  
Petr Macek

+420 608 941 948  
Otevřená 680/7, Kuřim 664 34  
macek@ateliermacek.cz

obsah: | půdorys, 1: 175  
zdroj: | --



**"hraNA" - polyfunkční objekt v Kuřimi za Albertem**

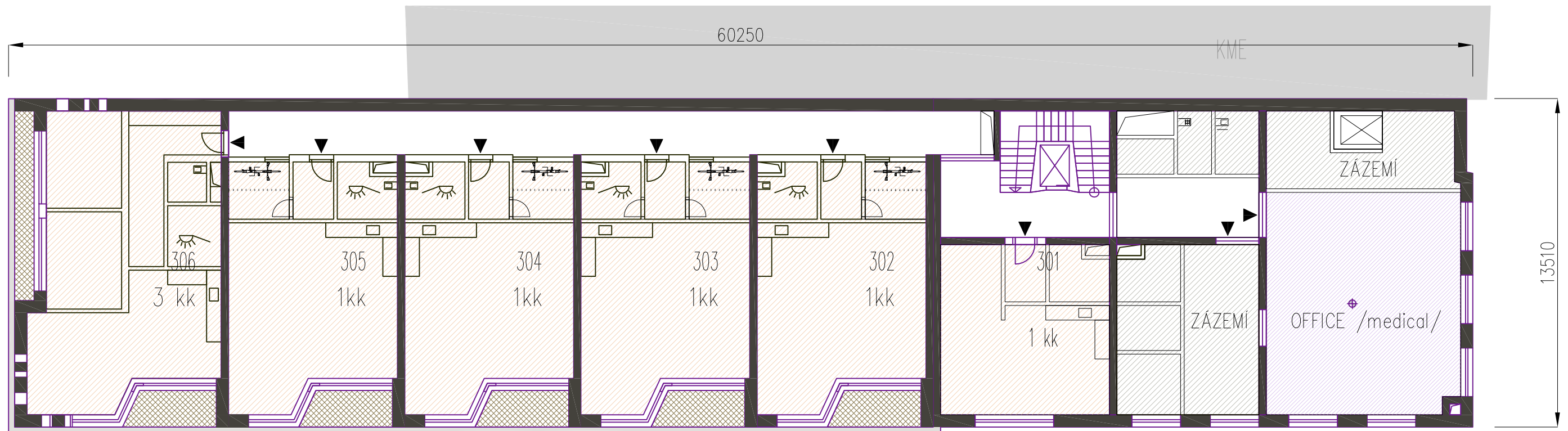


ateliér Němec

srpen 2021

ARCHITEKTONICKÁ STUDIE: návrh novostavby polyfunkčního objektu  
k.ú.: Kuřim, par.č.: 381, na ulici Tyršova 17/1, 664 34 Kuřim  
investor: M&M Home, s.r.o., Tyršova 17/1, 664 34 Kuřim





ALBERTŠ

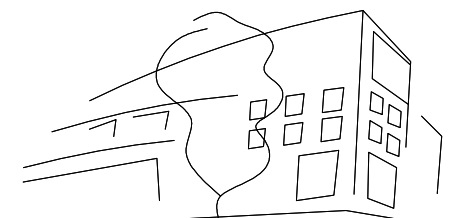
zpracovali:  
Ing. arch. Petr Němec  
spolupráce: Lucie Středanská

Ateliér Němec, s.r.o.,  
+420 608 610 990  
Otevřená 1058/8, Kuřim 664 34  
nemec@ateliernemec.cz, www.ateliernemec.cz

zpracovali:  
Petr Macek

+420 608 941 948  
Otevřená 680/7, Kuřim 664 34  
macek@ateliermacek.cz

obsah: | půdorys, 1: 175  
zdroj: | --



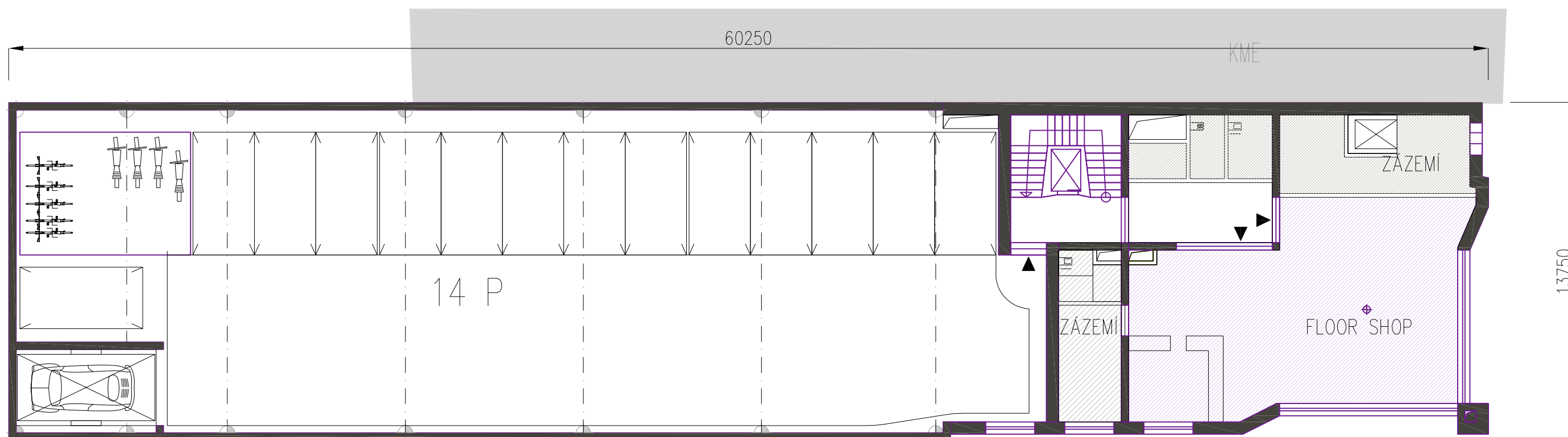
**"hraNA" - polyfunkční objekt v Kuřimi za Albertem**

ateliér Němec

srpen 2021

ARCHITEKTONICKÁ STUDIE: návrh novostavby polyfunkčního objektu  
k.ú.: Kuřim, par.č.: 381, na ulici Tyršova 17/1, 664 34 Kuřim  
investor: M&M Home, s.r.o., Tyršova 17/1, 664 34 Kuřim





ALBERTŠ

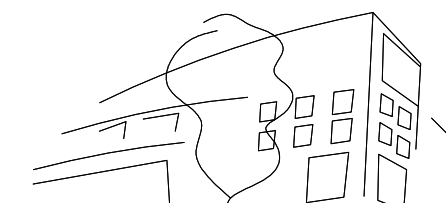
zpracovali:  
Ing. arch. Petr Němec  
spolupráce: Lucie Středanská

Ateliér Němec, s.r.o.,  
+420 608 610 990  
Otevřená 1058/8, Kuřim 664 34  
nemec@ateliernemec.cz, www.ateliernemec.cz

zpracovali:  
Petr Macek

+420 608 941 948  
Otevřená 680/7, Kuřim 664 34  
macek@ateliermacek.cz

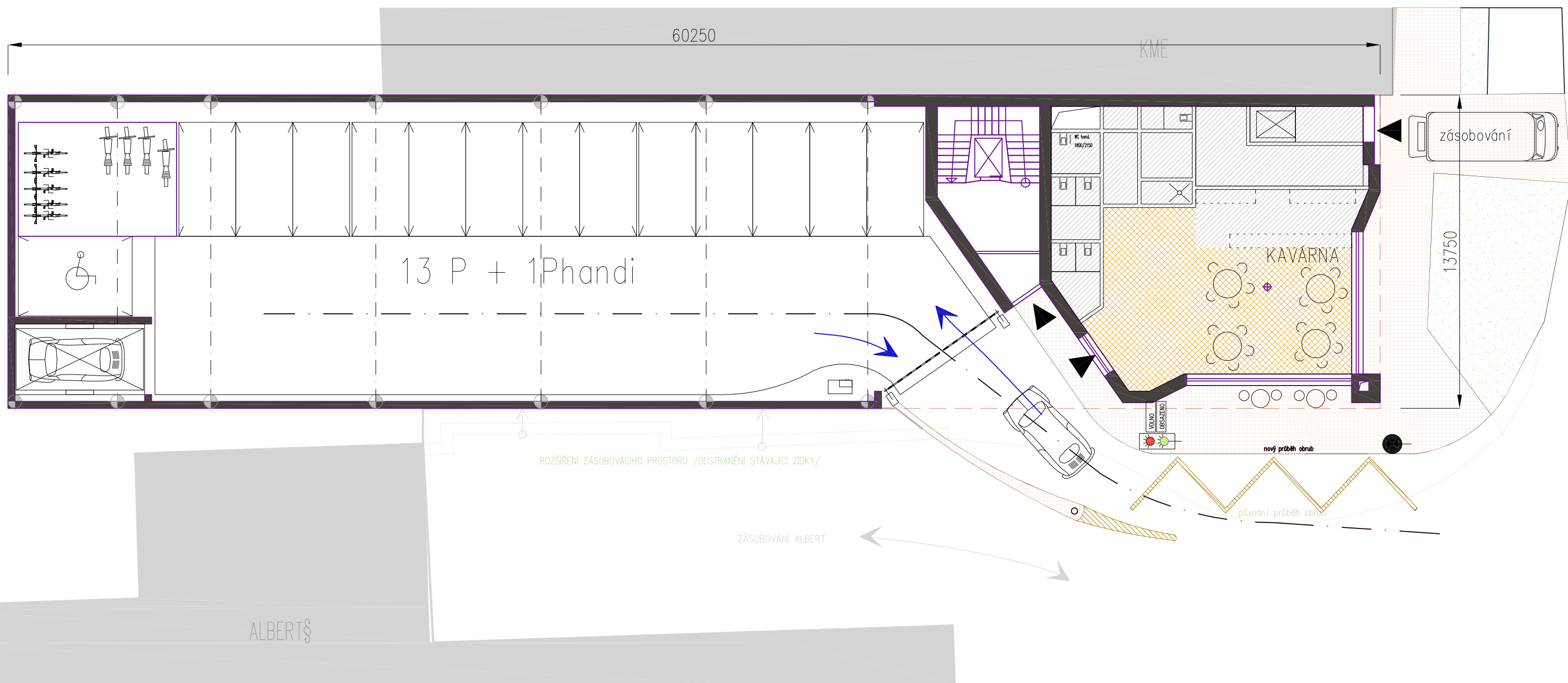
obsah: | půdorys, 1: 175  
zdroj: | www.cuzk.cz, www.seznam.cz, www.google.cz



**"hraNA" - polyfunkční objekt v Kuřimi za Albertem**

ateliér Němec





zpracovali:  
Ing. arch. Petr Němec  
spolupráce: Lucie Středanská

Ateliér Němec, s.r.o.,  
+420 608 610 990  
Otevřená 1058/8, Kuřim 664 34  
nemec@ateliernemec.cz, www.ateliernemec.cz

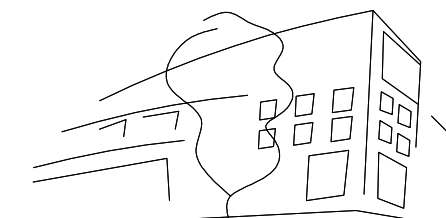
zpracovali:  
Petr Macek

+420 608 941 948  
Otevřená 680/7, Kuřim 664 34  
macek@ateliermacek.cz

obsah: | půdorys, 1: 175  
zdroj: | ---

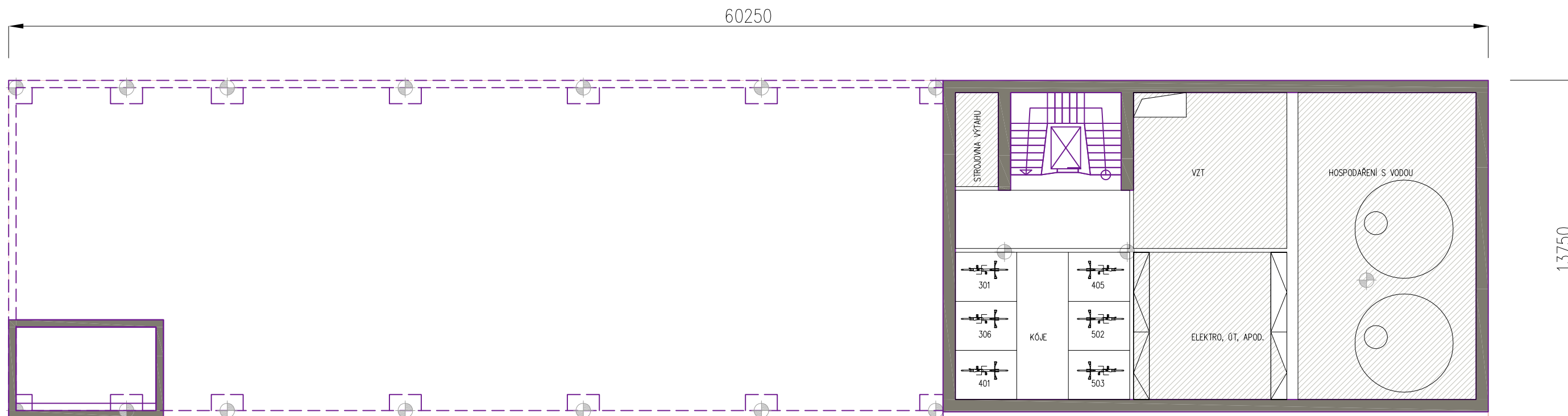


**"hraNA" - polyfunkční objekt v Kuřimi za Albertem**



ARCHITEKTONICKÁ STUDIE: návrh novostavby polyfunkčního objektu  
k.ú.: Kuřim, par.č.: 381, na ulici Tyršova 17/1, 664 34 Kuřim  
investor: M&M Home, s.r.o., Tyršova 17/1, 664 34 Kuřim

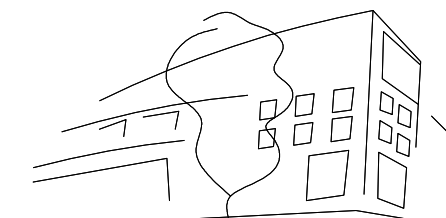




zpracovali:  
 Ing. arch. Petr Němec  
 spolupráce: Lucie Středanská  
 Ateliér Němec, s.r.o.,  
 +420 608 610 990  
 Otevřená 1058/8, Kuřim 664 34  
 nemec@ateliernemec.cz, www.ateliernemec.cz

zpracovali:  
 Petr Macek  
 -  
 -  
 +420 608 941 948  
 Otevřená 680/7, Kuřim 664 34  
 macek@ateliermacek.cz

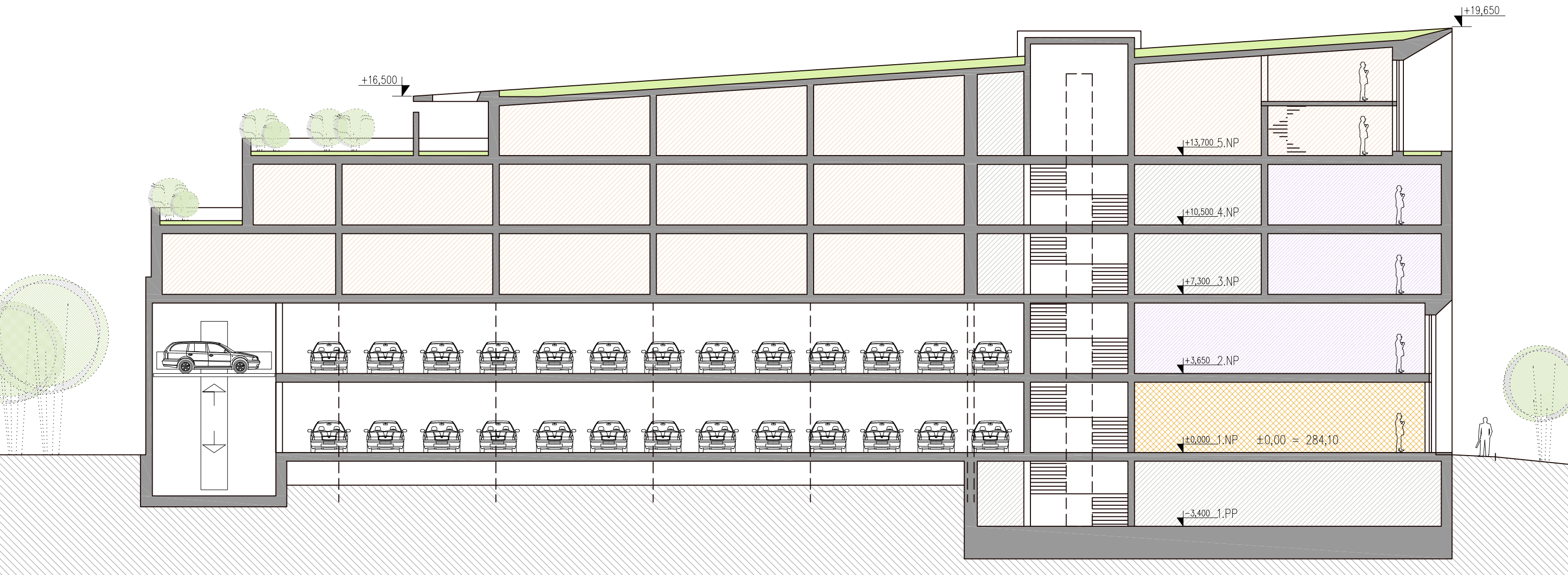
obsah: | půdorys, 1: 175  
 zdroj: | --



## "hraNA" - polyfunkční objekt v Kuřimi za Albertem







zpracovali:  
Ing. arch. Petr Němec  
spolupráce: Lucie Středanská

Ateliér Němec, s.r.o.,  
+420 608 610 990  
Otevřená 1058/8, Kuřim 664 34  
nemec@ateliernemec.cz, www.ateliernemec.cz

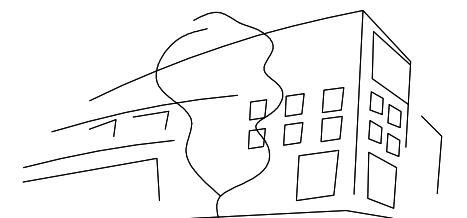
zpracovali:  
Petr Macek

-  
-  
+420 608 941 948  
Otevřená 680/7, Kuřim 664 34  
macek@ateliermacek.cz

obsah: | půdorys, 1: 175  
zdroj: | --



**"hraNA" - polyfunkční objekt v Kuřimi za Albertem**







pohled jiho-východní | nový stav



pohled jiho-východní | stávající stav

zpracovali:  
Ing. arch. Petr Němec  
spolupráce: Lucie Středanská

Ateliér Němec, s.r.o.,  
+420 608 610 990  
Otevřená 1058/8, Kuřim 664 34  
nemec@ateliernemec.cz, www.ateliernemec.cz

zpracovali:  
Petr Macek

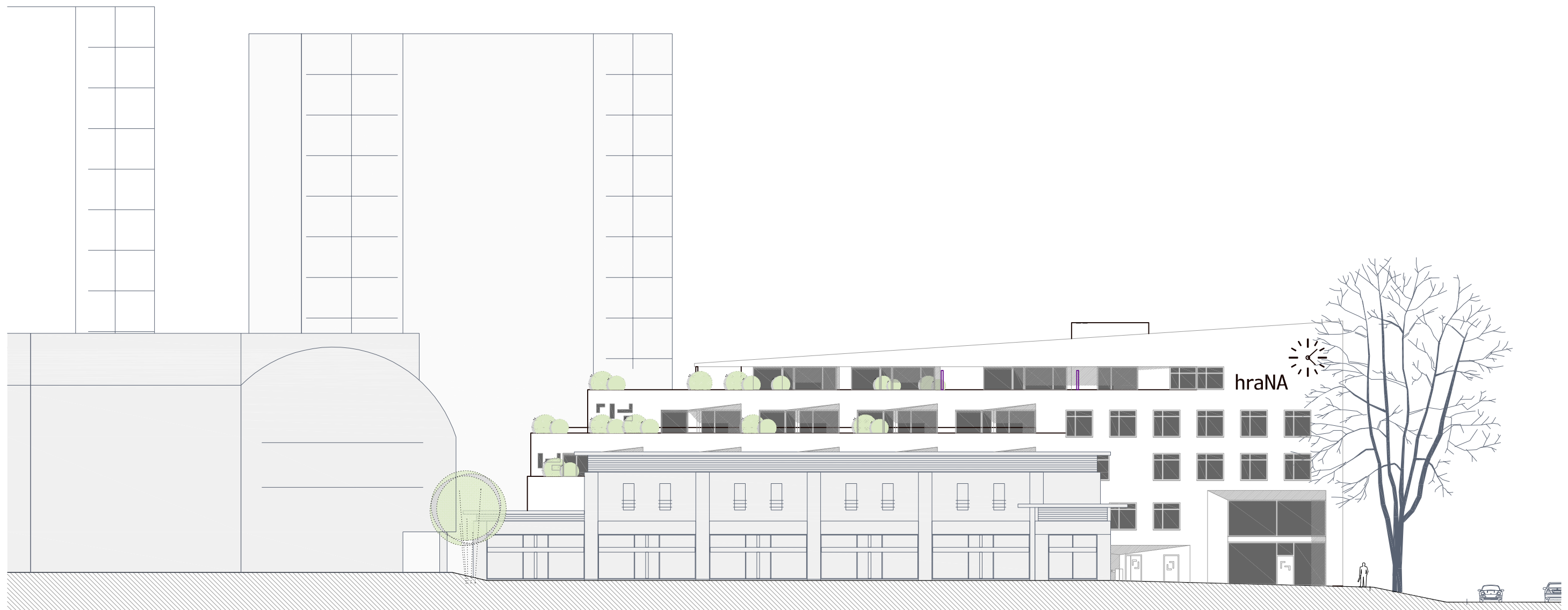
-  
-  
+420 608 941 948  
Otevřená 680/7, Kuřim 664 34  
macek@ateliermacek.cz

obsah: | pohledy, 1: 300  
zdroj: | --



**"hraNA" - polyfunkční objekt v Kuřimi za Albertem**





pohled severo-západní | nový stav

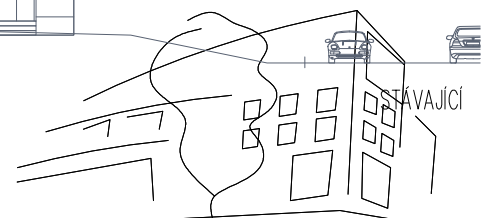
pohled severo-západní | stávající stav



zpracovali:  
 Ing. arch. Petr Němec  
 spolupráce: Lucie Středanská  
 Ateliér Němec, s.r.o.,  
 +420 608 610 990  
 Otevřená 1058/8, Kuřim 664 34  
 nemec@ateliernemec.cz, www.ateliernemec.cz

zpracovali:  
 Petr Macek  
 -  
 -  
 +420 608 941 948  
 Otevřená 680/7, Kuřim 664 34  
 macek@ateliermacek.cz

obsah: | pohledy, 1: 300  
 zdroj: | --



**"hraNA" - polyfunkční objekt v Kuřimi za Albertem**







pohled severo-západní | nový stav



pohled jiho-východní | nový stav

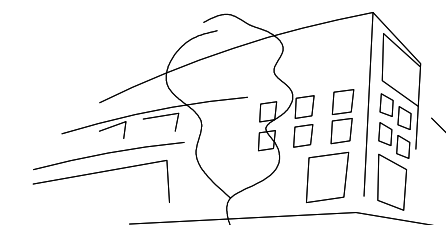
zpracovali:  
Ing. arch. Petr Němec  
spolupráce: Lucie Středanská

Ateliér Němec, s.r.o.,  
+420 608 610 990  
Otevřená 1058/8, Kuřim 664 34  
nemec@ateliernemec.cz, www.ateliernemec.cz

zpracovali:  
Petr Macek

+420 608 941 948  
Otevřená 680/7, Kuřim 664 34  
macek@ateliermacek.cz

obsah: | pohledy, 1: 200  
zdroj: | --



## "hraNA" - polyfunkční objekt v Kuřimi za Albertem

ateliér Němec

srpen 2021

ARCHITEKTONICKÁ STUDIE: návrh novostavby polyfunkčního objektu  
k.ú.: Kuřim, par.č.: 381, na ulici Tyršova 17/1, 664 34 Kuřim  
investor: M&M Home, s.r.o., Tyršova 17/1, 664 34 Kuřim



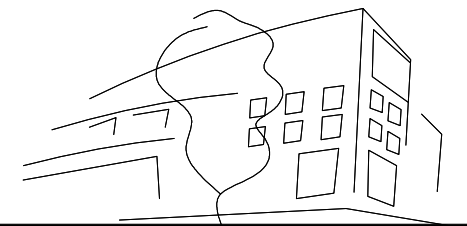
zpracovali:  
Ing. arch. Petr Němec  
spolupráce: Lucie Středanská

Ateliér Němec, s.r.o.,  
+420 608 610 990  
Otevřená 1058/8, Kuřim 664 34  
nemec@ateliernemec.cz, www.ateliernemec.cz

zpracovali:  
Petr Macek

-  
-  
+420 608 941 948  
Otevřená 680/7, Kuřim 664 34  
macek@ateliermacek.cz

obsah: | vizualizace  
zdroj: | --



## "hraNA" - polyfunkční objekt v Kuřimi za Albertem

ARCHITEKTONICKÁ STUDIE: návrh novostavby polyfunkčního objektu  
k.ú.: Kuřim, par.č.: 381, na ulici Tyršova 17/1, 664 34 Kuřim  
investor: M&M Home, s.r.o., Tyršova 17/1, 664 34 Kuřim

ateliér Němec

srpen 2021





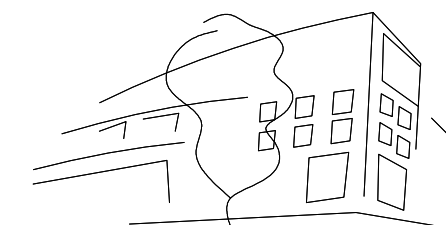
zpracovali:  
Ing. arch. Petr Němec  
spolupráce: Lucie Středanská

Ateliér Němec, s.r.o.,  
+420 608 610 990  
Otevřená 1058/8, Kuřim 664 34  
nemec@ateliernemec.cz, www.ateliernemec.cz

zpracovali:  
Petr Macek

-  
-  
+420 608 941 948  
Otevřená 680/7, Kuřim 664 34  
macek@ateliermacek.cz

obsah: | vizualizace  
zdroj: | --



## "hraNA" - polyfunkční objekt v Kuřimi za Albertem

ateliér Němec

srpen 2021

ARCHITEKTONICKÁ STUDIE: návrh novostavby polyfunkčního objektu  
k.ú.: Kuřim, par.č.: 381, na ulici Tyršova 17/1, 664 34 Kuřim  
investor: M&M Home, s.r.o., Tyršova 17/1, 664 34 Kuřim





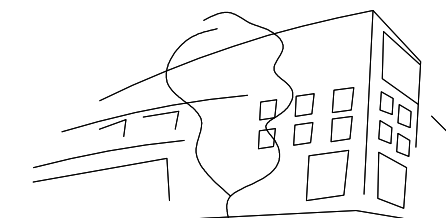
zpracovali:  
Ing. arch. Petr Němec  
spolupráce: Lucie Středanská

Ateliér Němec, s.r.o.,  
+420 608 610 990  
Otevřená 1058/8, Kuřim 664 34  
nemec@ateliernemec.cz, www.ateliernemec.cz

zpracovali:  
Petr Macek

-  
-  
+420 608 941 948  
Otevřená 680/7, Kuřim 664 34  
macek@ateliermacek.cz

obsah: | vizualizace  
zdroj: | --



## "hraNA" - polyfunkční objekt v Kuřimi za Albertem

ARCHITEKTONICKÁ STUDIE: návrh novostavby polyfunkčního objektu  
k.ú.: Kuřim, par.č.: 381, na ulici Tyršova 17/1, 664 34 Kuřim  
investor: M&M Home, s.r.o., Tyršova 17/1, 664 34 Kuřim

ateliér Němec

srpen 2021





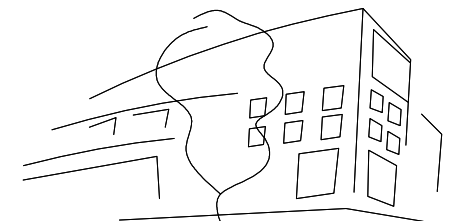
zpracovali:  
Ing. arch. Petr Němec  
spolupráce: Lucie Středanská

Ateliér Němec, s.r.o.,  
+420 608 610 990  
Otevřená 1058/8, Kuřim 664 34  
nemec@ateliernemec.cz, www.ateliernemec.cz

zpracovali:  
Petr Macek

-  
-  
+420 608 941 948  
Otevřená 680/7, Kuřim 664 34  
macek@ateliermacek.cz

obsah: | vizualizace  
zdroj: | --



## "hraNA" - polyfunkční objekt v Kuřimi za Albertem

ARCHITEKTONICKÁ STUDIE: návrh novostavby polyfunkčního objektu  
k.ú.: Kuřim, par.č.: 381, na ulici Tyršova 17/1, 664 34 Kuřim  
investor: M&M Home, s.r.o., Tyršova 17/1, 664 34 Kuřim

ateliér Němec

srpen 2021





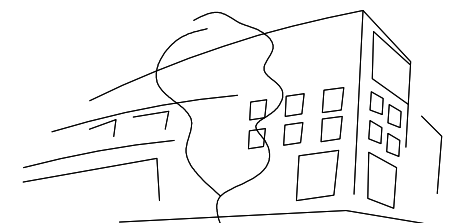
zpracovali:  
Ing. arch. Petr Němec  
spolupráce: Lucie Středanská

Ateliér Němec, s.r.o.,  
+420 608 610 990  
Otevřená 1058/8, Kuřim 664 34  
nemec@ateliernemec.cz, www.ateliernemec.cz

zpracovali:  
Petr Macek

-  
-  
+420 608 941 948  
Otevřená 680/7, Kuřim 664 34  
macek@ateliermacek.cz

obsah: | vizualizace  
zdroj: | --



## "hraNA" - polyfunkční objekt v Kuřimi za Albertem

ARCHITEKTONICKÁ STUDIE: návrh novostavby polyfunkčního objektu  
k.ú.: Kuřim, par.č.: 381, na ulici Tyršova 17/1, 664 34 Kuřim  
investor: M&M Home, s.r.o., Tyršova 17/1, 664 34 Kuřim

ateliér Němec

srpen 2021





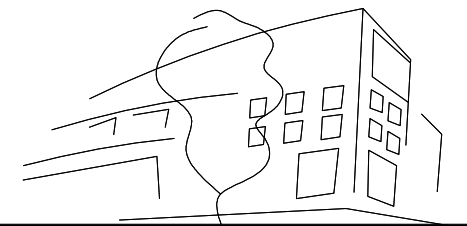
zpracovali:  
Ing. arch. Petr Němec  
spolupráce: Lucie Středanská

Ateliér Němec, s.r.o.,  
+420 608 610 990  
Otevřená 1058/8, Kuřim 664 34  
nemec@ateliernemec.cz, www.ateliernemec.cz

zpracovali:  
Petr Macek

-  
-  
+420 608 941 948  
Otevřená 680/7, Kuřim 664 34  
macek@ateliermacek.cz

obsah: | vizualizace  
zdroj: | --



## "hraNA" - polyfunkční objekt v Kuřimi za Albertem

srpen 2021

ARCHITEKTONICKÁ STUDIE: návrh novostavby polyfunkčního objektu  
k.ú.: Kuřim, par.č.: 381, na ulici Tyršova 17/1, 664 34 Kuřim  
investor: M&M Home, s.r.o., Tyršova 17/1, 664 34 Kuřim

ateliér Němec





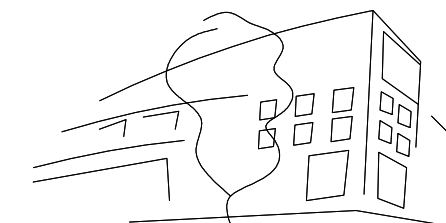
zpracovali:  
Ing. arch. Petr Němec  
spolupráce: Lucie Středanská

Ateliér Němec, s.r.o.,  
+420 608 610 990  
Otevřená 1058/8, Kuřim 664 34  
nemec@ateliernemec.cz, www.ateliernemec.cz

zpracovali:  
Petr Macek

-  
-  
+420 608 941 948  
Otevřená 680/7, Kuřim 664 34  
macek@ateliermacek.cz

obsah: | vizualizace  
zdroj: | --



## "hraNA" - polyfunkční objekt v Kuřimi za Albertem

ARCHITEKTONICKÁ STUDIE: návrh novostavby polyfunkčního objektu  
k.ú.: Kuřim, par.č.: 381, na ulici Tyršova 17/1, 664 34 Kuřim  
investor: M&M Home, s.r.o., Tyršova 17/1, 664 34 Kuřim

ateliér Němec

srpen 2021





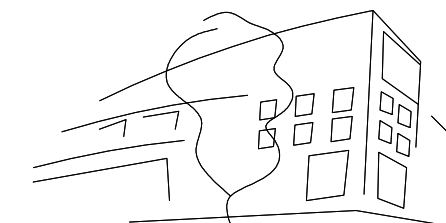
zpracovali:  
Ing. arch. Petr Němec  
spolupráce: Lucie Středanská

Ateliér Němec, s.r.o.,  
+420 608 610 990  
Otevřená 1058/8, Kuřim 664 34  
nemec@ateliernemec.cz, www.ateliernemec.cz

zpracovali:  
Petr Macek

-  
-  
+420 608 941 948  
Otevřená 680/7, Kuřim 664 34  
macek@ateliermacek.cz

obsah: | vizualizace  
zdroj: | --



## "hraNA" - polyfunkční objekt v Kuřimi za Albertem

ARCHITEKTONICKÁ STUDIE: návrh novostavby polyfunkčního objektu  
k.ú.: Kuřim, par.č.: 381, na ulici Tyršova 17/1, 664 34 Kuřim  
investor: M&M Home, s.r.o., Tyršova 17/1, 664 34 Kuřim

ateliér Němec

srpen 2021





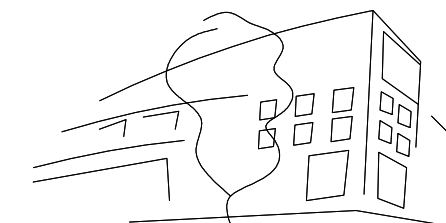
zpracovali:  
Ing. arch. Petr Němec  
spolupráce: Lucie Středanská

Ateliér Němec, s.r.o.,  
+420 608 610 990  
Otevřená 1058/8, Kuřim 664 34  
nemec@ateliernemec.cz, www.ateliernemec.cz

zpracovali:  
Petr Macek

-  
-  
+420 608 941 948  
Otevřená 680/7, Kuřim 664 34  
macek@ateliermacek.cz

obsah: | vizualizace  
zdroj: | --



## "hraNA" - polyfunkční objekt v Kuřimi za Albertem

srpen 2021

ARCHITEKTONICKÁ STUDIE: návrh novostavby polyfunkčního objektu  
k.ú.: Kuřim, par.č.: 381, na ulici Tyršova 17/1, 664 34 Kuřim  
investor: M&M Home, s.r.o., Tyršova 17/1, 664 34 Kuřim

ateliér Němec





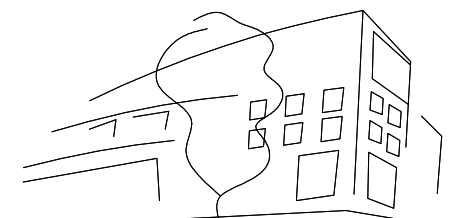
zpracovali:  
Ing. arch. Petr Němec  
spolupráce: Lucie Středanská

Ateliér Němec, s.r.o.,  
+420 608 610 990  
Otevřená 1058/8, Kuřim 664 34  
nemec@ateliernemec.cz, www.ateliernemec.cz

zpracovali:  
Petr Macek

-  
-  
+420 608 941 948  
Otevřená 680/7, Kuřim 664 34  
macek@ateliermacek.cz

obsah: | vizualizace  
zdroj: | --



## "hraNA" - polyfunkční objekt v Kuřimi za Albertem

ARCHITEKTONICKÁ STUDIE: návrh novostavby polyfunkčního objektu  
k.ú.: Kuřim, par.č.: 381, na ulici Tyršova 17/1, 664 34 Kuřim  
investor: M&M Home, s.r.o., Tyršova 17/1, 664 34 Kuřim

ateliér Němec

srpen 2021





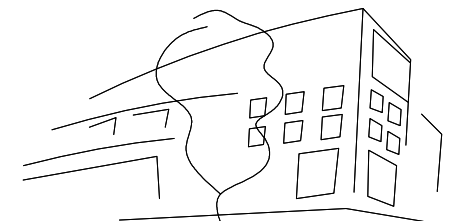
zpracovali:  
Ing. arch. Petr Němec  
spolupráce: Lucie Středanská

Ateliér Němec, s.r.o.,  
+420 608 610 990  
Otevřená 1058/8, Kuřim 664 34  
nemec@ateliernemec.cz, www.ateliernemec.cz

zpracovali:  
Petr Macek

-  
-  
+420 608 941 948  
Otevřená 680/7, Kuřim 664 34  
macek@ateliermacek.cz

obsah: | vizualizace  
zdroj: | --



## "hraNA" - polyfunkční objekt v Kuřimi za Albertem

ateliér Němec

srpen 2021

ARCHITEKTONICKÁ STUDIE: návrh novostavby polyfunkčního objektu  
k.ú.: Kuřim, par.č.: 381, na ulici Tyršova 17/1, 664 34 Kuřim  
investor: M&M Home, s.r.o., Tyršova 17/1, 664 34 Kuřim





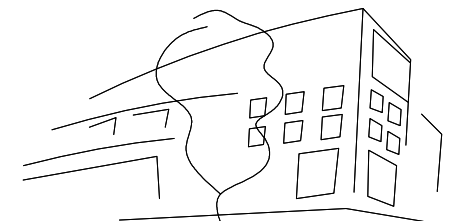
zpracovali:  
Ing. arch. Petr Němec  
spolupráce: Lucie Středanská

Ateliér Němec, s.r.o.,  
+420 608 610 990  
Otevřená 1058/8, Kuřim 664 34  
nemec@ateliernemec.cz, www.ateliernemec.cz

zpracovali:  
Petr Macek

-  
-  
+420 608 941 948  
Otevřená 680/7, Kuřim 664 34  
macek@ateliermacek.cz

obsah: | vizualizace  
zdroj: | --



## "hraNA" - polyfunkční objekt v Kuřimi za Albertem

srpen 2021

ARCHITEKTONICKÁ STUDIE: návrh novostavby polyfunkčního objektu  
k.ú.: Kuřim, par.č.: 381, na ulici Tyršova 17/1, 664 34 Kuřim  
investor: M&M Home, s.r.o., Tyršova 17/1, 664 34 Kuřim

ateliér Němec





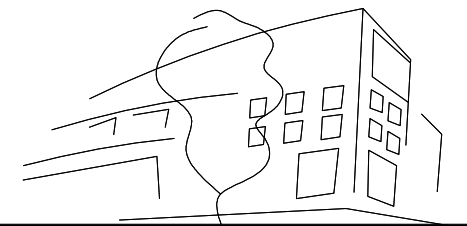
zpracovali:  
Ing. arch. Petr Němec  
spolupráce: Lucie Středanská

Ateliér Němec, s.r.o.,  
+420 608 610 990  
Otevřená 1058/8, Kuřim 664 34  
nemec@ateliernemec.cz, www.ateliernemec.cz

zpracovali:  
Petr Macek

-  
-  
+420 608 941 948  
Otevřená 680/7, Kuřim 664 34  
macek@ateliermacek.cz

obsah: | vizualizace  
zdroj: | --



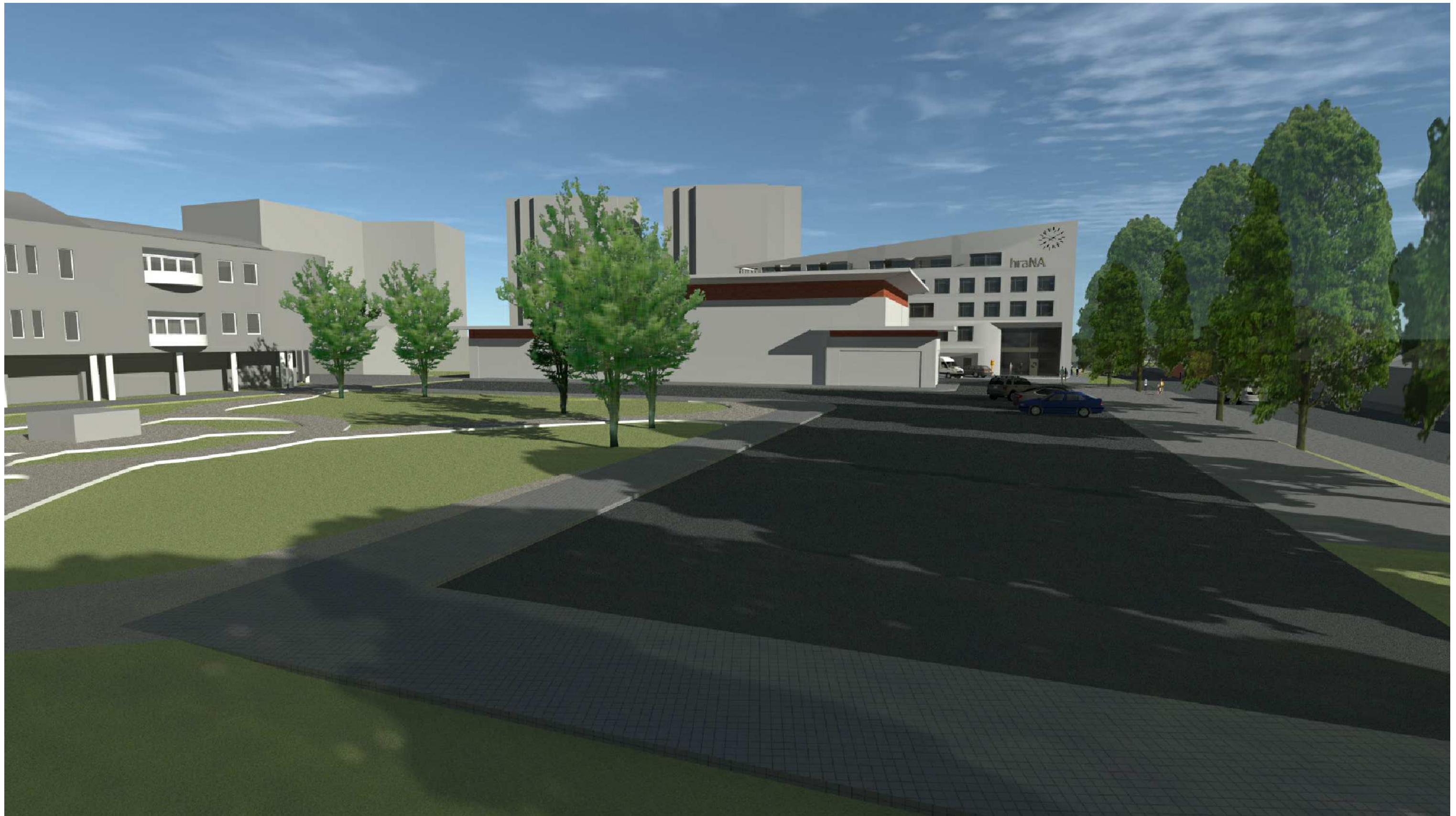
## "hraNA" - polyfunkční objekt v Kuřimi za Albertem

srpen 2021

ARCHITEKTONICKÁ STUDIE: návrh novostavby polyfunkčního objektu  
k.ú.: Kuřim, par.č.: 381, na ulici Tyršova 17/1, 664 34 Kuřim  
investor: M&M Home, s.r.o., Tyršova 17/1, 664 34 Kuřim

ateliér Němec





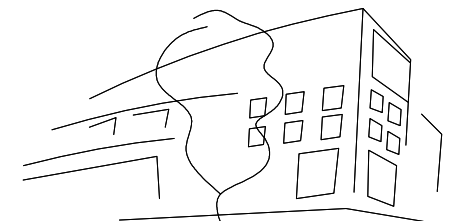
zpracovali:  
Ing. arch. Petr Němec  
spolupráce: Lucie Středanská

Ateliér Němec, s.r.o.,  
+420 608 610 990  
Otevřená 1058/8, Kuřim 664 34  
nemec@ateliernemec.cz, www.ateliernemec.cz

zpracovali:  
Petr Macek

-  
-  
+420 608 941 948  
Otevřená 680/7, Kuřim 664 34  
macek@ateliermacek.cz

obsah: | vizualizace  
zdroj: | --



## "hraNA" - polyfunkční objekt v Kuřimi za Albertem

ateliér Němec

srpen 2021

ARCHITEKTONICKÁ STUDIE: návrh novostavby polyfunkčního objektu  
k.ú.: Kuřim, par.č.: 381, na ulici Tyršova 17/1, 664 34 Kuřim  
investor: M&M Home, s.r.o., Tyršova 17/1, 664 34 Kuřim





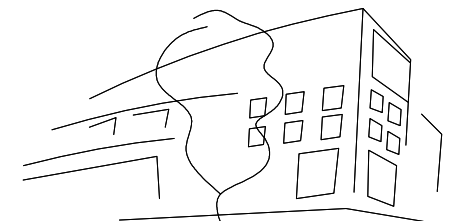
zpracovali:  
Ing. arch. Petr Němec  
spolupráce: Lucie Středanská

Ateliér Němec, s.r.o.,  
+420 608 610 990  
Otevřená 1058/8, Kuřim 664 34  
nemec@ateliernemec.cz, www.ateliernemec.cz

zpracovali:  
Petr Macek

-  
-  
+420 608 941 948  
Otevřená 680/7, Kuřim 664 34  
macek@ateliermacek.cz

obsah: | vizualizace  
zdroj: | --



## "hraNA" - polyfunkční objekt v Kuřimi za Albertem

ateliér Němec

srpen 2021

ARCHITEKTONICKÁ STUDIE: návrh novostavby polyfunkčního objektu  
k.ú.: Kuřim, par.č.: 381, na ulici Tyršova 17/1, 664 34 Kuřim  
investor: M&M Home, s.r.o., Tyršova 17/1, 664 34 Kuřim





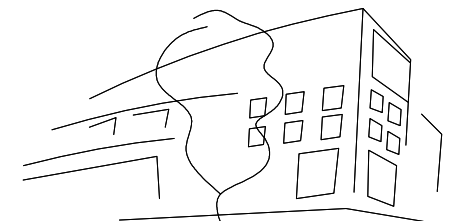
zpracovali:  
Ing. arch. Petr Němec  
spolupráce: Lucie Středanská

Ateliér Němec, s.r.o.,  
+420 608 610 990  
Otevřená 1058/8, Kuřim 664 34  
nemec@ateliernemec.cz, www.ateliernemec.cz

zpracovali:  
Petr Macek

-  
-  
+420 608 941 948  
Otevřená 680/7, Kuřim 664 34  
macek@ateliermacek.cz

obsah: | vizualizace  
zdroj: | --



## "hraNA" - polyfunkční objekt v Kuřimi za Albertem

srpen 2021

ARCHITEKTONICKÁ STUDIE: návrh novostavby polyfunkčního objektu  
k.ú.: Kuřim, par.č.: 381, na ulici Tyršova 17/1, 664 34 Kuřim  
investor: M&M Home, s.r.o., Tyršova 17/1, 664 34 Kuřim

ateliér Němec





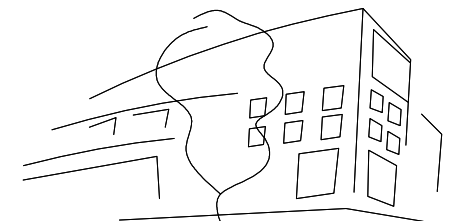
zpracovali:  
Ing. arch. Petr Němec  
spolupráce: Lucie Středanská

Ateliér Němec, s.r.o.,  
+420 608 610 990  
Otevřená 1058/8, Kuřim 664 34  
nemec@ateliernemec.cz, www.ateliernemec.cz

zpracovali:  
Petr Macek

-  
-  
+420 608 941 948  
Otevřená 680/7, Kuřim 664 34  
macek@ateliermacek.cz

obsah: | vizualizace  
zdroj: | --



## "hraNA" - polyfunkční objekt v Kuřimi za Albertem

srpen 2021

ARCHITEKTONICKÁ STUDIE: návrh novostavby polyfunkčního objektu  
k.ú.: Kuřim, par.č.: 381, na ulici Tyršova 17/1, 664 34 Kuřim  
investor: M&M Home, s.r.o., Tyršova 17/1, 664 34 Kuřim

ateliér Němec





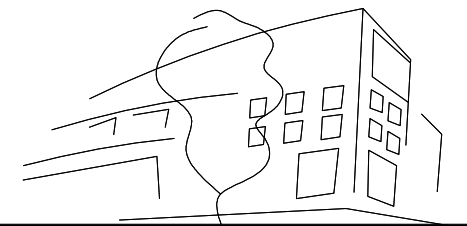
zpracovali:  
Ing. arch. Petr Němec  
spolupráce: Lucie Středanská

Ateliér Němec, s.r.o.,  
+420 608 610 990  
Otevřená 1058/8, Kuřim 664 34  
nemec@ateliernemec.cz, www.ateliernemec.cz

zpracovali:  
Petr Macek

-  
-  
+420 608 941 948  
Otevřená 680/7, Kuřim 664 34  
macek@ateliermacek.cz

obsah: | vizualizace  
zdroj: | --



## "hraNA" - polyfunkční objekt v Kuřimi za Albertem

ateliér Němec

srpen 2021

ARCHITEKTONICKÁ STUDIE: návrh novostavby polyfunkčního objektu  
k.ú.: Kuřim, par.č.: 381, na ulici Tyršova 17/1, 664 34 Kuřim  
investor: M&M Home, s.r.o., Tyršova 17/1, 664 34 Kuřim